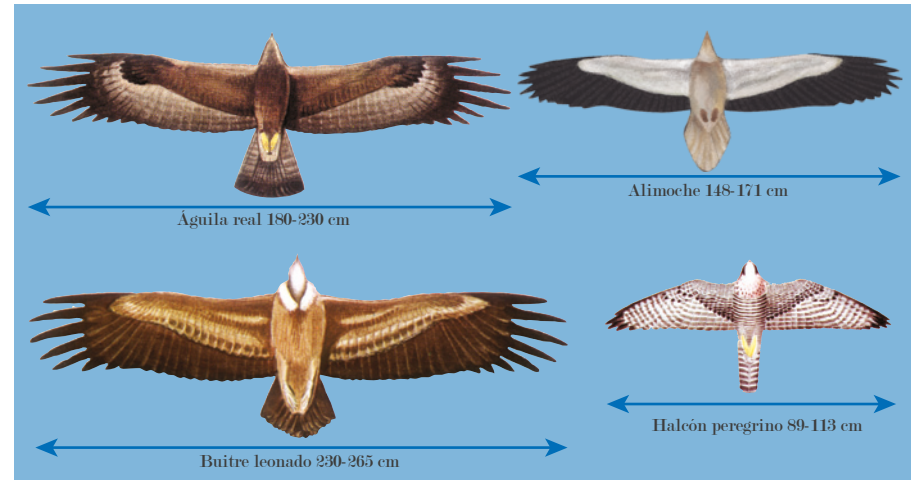


# //AVES DE ESPACIOS ROCOSOS//

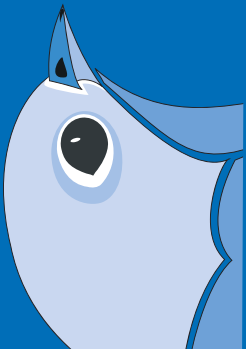
Rutas  
Temáticas por la  
Sierra de Albarracín

Los ríos Guadalaviar y Fuente del Berro han abierto escarpados y agrestes valles en la Sierra de Albarracín en los que abundan los farallones y acantilados rocosos. Son las moradas inexpugnables de un escogido grupo de aves, las rupícolas, que desafían al vértigo y que han elegido la seguridad de los roquizaes para albergar sus cuarteles.

Entre ellas destacan por su tamaño algunas especies de rapaces que en solitario -águilas, alimoche, halcones, búhos- o formando colonias relativamente numerosas, como los buitres leonados, nidifican en los cantiles más inaccesibles de algunos barrancos.



- Paredes de la Hoz de Calomarde.





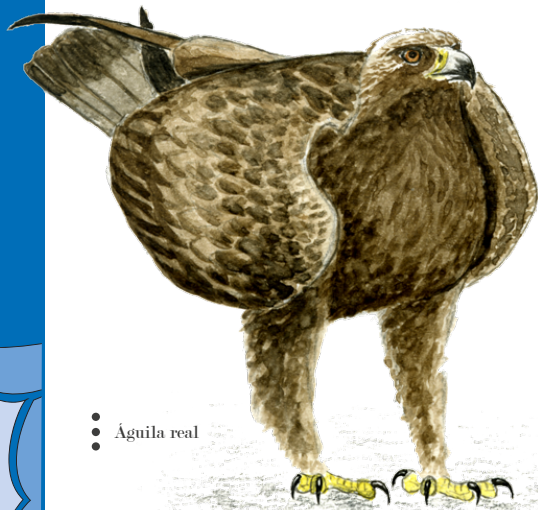
••• Águila calzada



••• Cernícalo vulgar



••• Búho real



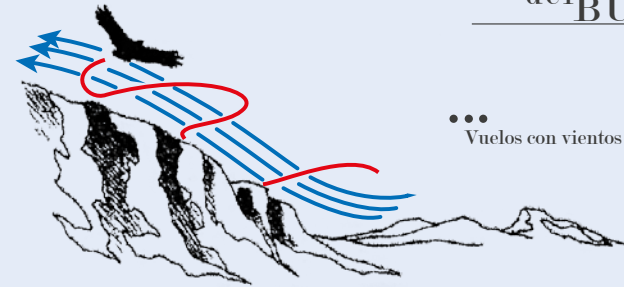
••• Águila real



••• Halcón peregrino

Es fácil observar estas grandes aves carroñeras sobre las repisas de las paredes de la Hoz de Calamarde, sobre todo a primeras horas de la mañana, a la espera de que el sol caliente el aire y se formen las corrientes térmicas para levantar el vuelo y sobrevolar la zona, o al atardecer cuando planean de regreso a sus santuarios rupestres. Menos frecuente es verlas dándose un festín en el muladar de Villar del Cobo, puesto que ello depende de si ha habido o no deposición de reses muertas en el comedero por parte de sus responsables.

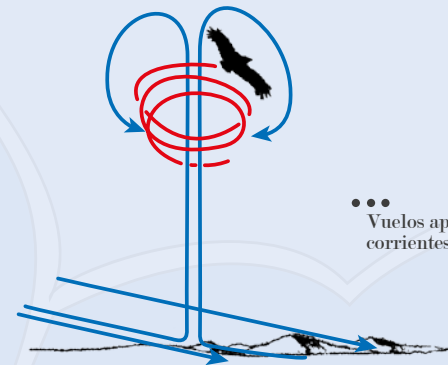
## Los VUELOS del BUITRE



••• Vuelos con vientos de ladera.



••• Vuelos alternativos y deslizamientos aprovechando las corrientes térmicas.



••• Vuelos aprovechando corrientes de aire enfrentadas.

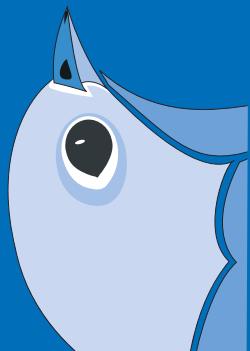
Otra significativa presencia de aves rupícolas en los roquedos es la constituida por los córvidos -cuervos, cornejas, grajillas, chovas piquirrojas- que en parejas o pequeños bandos llaman la atención sobre el visitante con sus graznidos, y las colúmbidas, palomas bravías y zuritas principalmente.



Por último, más reducidas en cuanto a tamaño aunque no en población, son las pequeñas aves insectívoras como los vencejos reales, aviones y roqueros que surcan veloces los cielos a la caza de insectos voladores con que alimentar a sus prolíficas nidadas durante la primavera y el verano.



Ilustraciones:  
página 1\_PRAMES  
páginas 2 y 3\_ Enrique Pelayo



## //AVES DE ESPACIOS ROCOSOS// La Hoz de Calomarde

Longitud: 1 km

Uso: senderismo / BTT

### Elementos de interés:

- roquedos
- barranco de la Hoz (río de la Fuente del Berro)
- formaciones erosivas de la roca
- aves rupícolas
- presa de los Ahogados (aves acuáticas)

Tipo de vía: pista señalizada como PR-TE 2



Recuerda guardar silencio y no molestar a la fauna.